

## Borderless Replacement Pad Kit SC-Px50024,



SKU: C13S210102

Rating: Not Rated Yet

**Cijena**

45,00 €

45,00 €

[Postavi pitanje o ovom proizvodu](#)

Proizvođa: [Epson](#)

Description

Opis proizvoda

**Set zamjenskih jastu?i?a za ispis bez ruba za Epson SureColor P?seriju**

Set sadrži zamjenske jastu?i?e za ispis bez ruba, rukavice, pincetu i štapi? za ?iš?enje. Jastu?i?i se mijenjaju periodi?no kada postanu zasi?eni tintom i više ne mogu u?inkovito upijati višak tinte tijekom ispisa bez ruba.

Kompatibilno s:

- Epson SureColor SC?P7500
- Epson SureColor SC?P7500 Spectro
- Epson SureColor SC?P9500
- Epson SureColor SC?P9500 Spectro
- Epson SureColor P7300
- Epson SureColor P7300 Spectro
- Epson SureColor P9300

- Epson SureColor P9300 Spectro

Upute za zamjenu jastu?i?a za ispis bez ruba

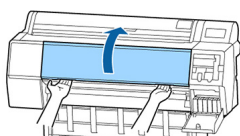
Ako primijetite tragove tinte na pole?ini otisaka, mo?da je potrebno zamijeniti jastu?i?e za ispis bez ruba. Zamijenite samo one jastu?i?e na mjestima gdje dolazi do prijenosa tinte – nije potrebno zamijeniti sve.

Za postupak su Vam potrebni:

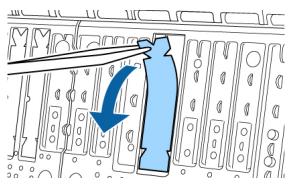
- Set zamjenskih jastu?i?a za ispis bez ruba
- Pinceta

Koraci:

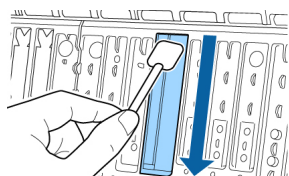
1. Isklju?ite pisa?, pri?ekajte da se LCD ekran potpuno ugasi i odspojite kabel napajanja iz uti?nice.
2. Pri?ekajte jednu minutu prije nastavka.
3. Otvorite prednji poklopac.



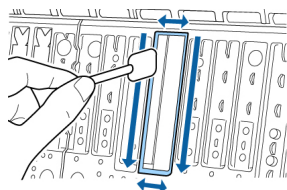
4. Pomo?u pincete izvadite jastu?i?e za ispis bez ruba na mjestima gdje dolazi do prijenosa tinte.



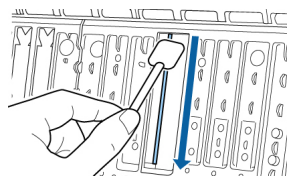
5. Pomo?u štapi?a za ?iš?enje obri?ite nakupljenu tintu na sljede?im podru?jima:
  - Donji rub



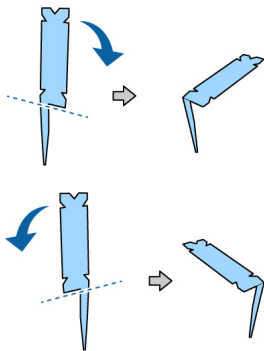
- Bo?ne strane



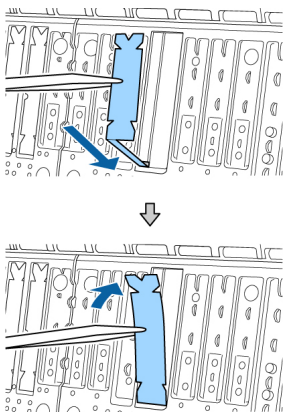
- Središnji utor



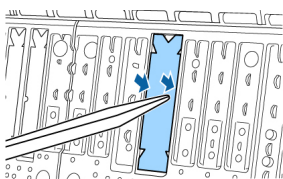
6. Savijte no?icu novog jastu?i?a za ispis bez ruba prema uputi.  
**Napomena:** Ne savijajte jastu?i? osim na predvi?enom mjestu.



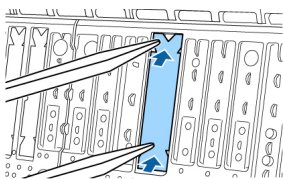
7. Umetnite savijenu nožicu jastu?i?a u otvor do kraja.



8. Utisnite bo?ne izbo?ine jastu?i?a u utore s lijeve i desne strane.

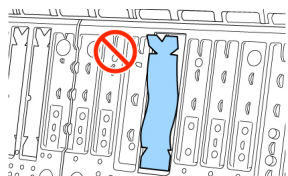


9. Nježno pritisnite jastu?i?a dok potpuno ne sjedne na mjesto.



**Upozorenje:**

Pazite da niti jedan dio jastu?i?a ne viri iznad okolne površine. Ako jastu?i?a dodiruje ispisnu glavu, može do?i do ošte?enja.



// //